

# oceanrich

## INSTRUCTION MANUAL 產品說明書

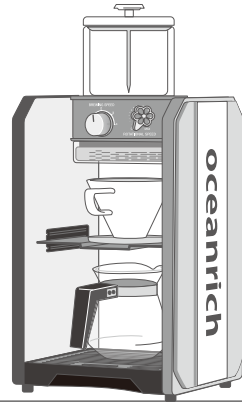
適用型號

Commercial Type

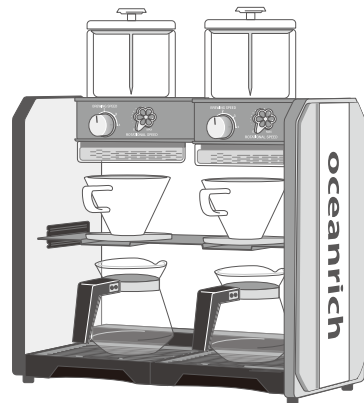
□ B1 □ B2 □ B3

- 非常感謝您購買此產品
- 使用前請詳閱本說明書
- 說明書請妥善保管
- 本說明書以 B1 為例

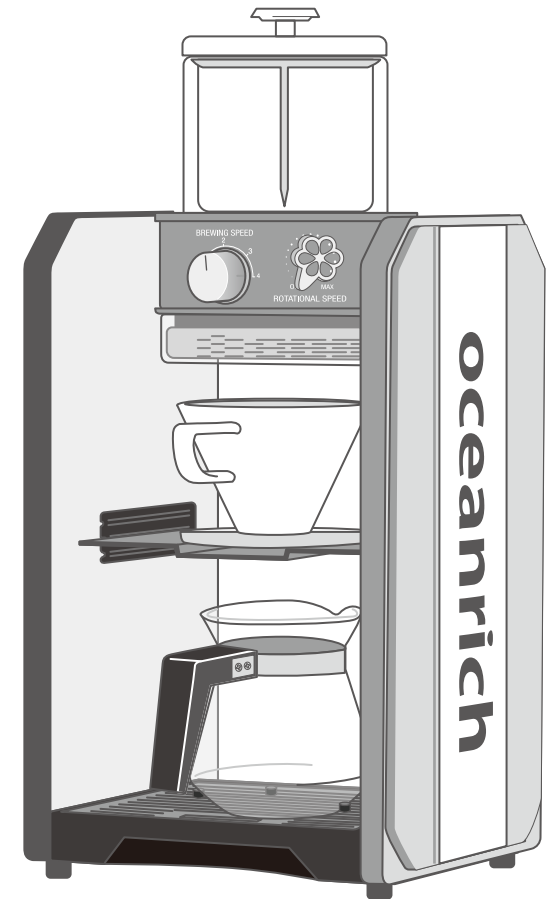
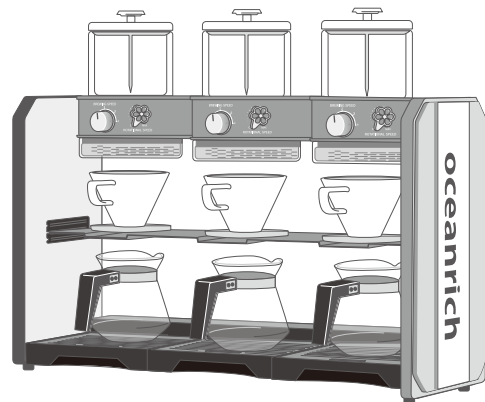
□ B1



□ B2



□ B3



## 目錄

安全注意事項	01
包裝說明	02
各部件名稱	03
安裝說明	04
使用方法	05-07
清洗、收納 / 產品規格	08

總代理：東富電器股份有限公司  
地址：702台南市安平工業區新忠路11號  
服務電話：06-2617105



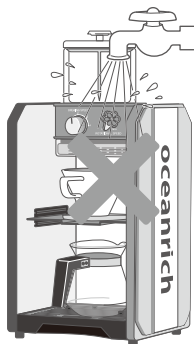
# 清洗、收納

## 1. 清潔之前

### ⚠ 注意

請勿用水直接沖洗本體，會有漏電、故障發生。

- 儲藏本產品時，請先將咖啡、髒汙等清洗乾淨後再進行收納。
- 請不要使用去污粉、稀釋劑等化學物品。
- 本體以外的部件，請使用食品級清潔劑清洗、晾乾。
- 本產品所有部件，請不要使用洗碗機或是 40°C 以上的熱水清洗。



## 2. 本體清潔

請使用柔軟的濕布擦拭。



## 3. 收納

長時間不使用的情况，請拔下插頭，拆卸較大部件，包裝後放入包裝箱內，妥善保管。

### ⚠ 注意

- 不要放置在陽光直射、或是高溫、潮濕的場所，會引起變形、故障等。
- 包裝箱保管時，請不要放置到過高、不穩定的場所，產品跌落會引起受傷的情況。

# 產品規格

型號	B1	B2	B3
品名	B1 咖啡機	B2 咖啡機	B3 咖啡機
電源	AC 適配器 輸入 :110-240V ~ 60Hz 0.35A 輸出 :12.0V = 1.0A	AC 適配器 輸入 :110-240V ~ 60Hz 0.35A 輸出 :12.0V = 1.0A	AC 適配器 輸入 :110-240V ~ 60Hz 0.35A 輸出 :12.0V = 1.0A
產品尺寸	約 W213×D180×H455(mm)	約 W388×D180×H455(mm)	約 W565×D180×H455(mm)
重量	約 3.52 (kg)	約 5.5 (kg)	約 7.4 (kg)
材質	水箱蓋、側板：不銹鋼 + 矽膠 水箱：玻璃 下水盤：Tritan + 不銹鋼 本體：AL + SUS	咖啡濾杯：陶瓷 咖啡壺：玻璃（手柄：PP+ 不銹鋼） 集水盤：PP + 不銹鋼	

※ 產品規格如有變更，恕不另行通知

# 安全注意事項

使用此產品前，請先閱讀本使用說明書，避免造成故障或意外發生。

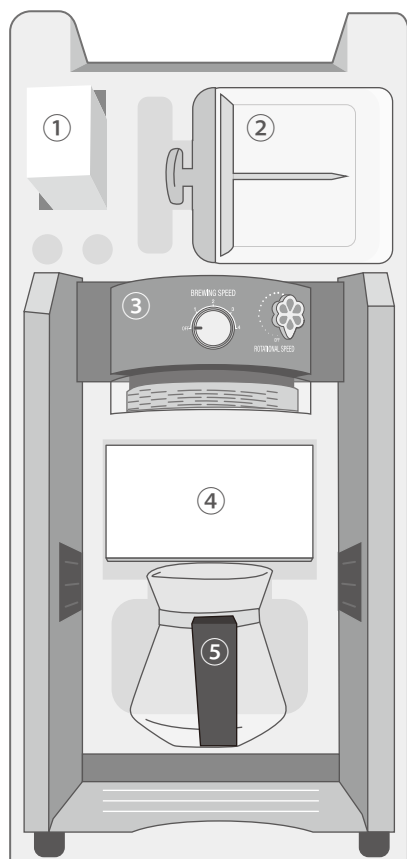
## ⚠ 注意

- 萬一咖啡壺發生破裂的情況，清理時請按照安全指示處理。處理時請一定十分小心，否則會有受傷的情況發生。
- 不可單獨讓兒童使用，以及不可放置于幼兒周圍手可以接觸到的地方使用。會有燙傷，摔碎玻璃割傷等情況發生的可能性。
- 請勿將本機靠近熱源。會有導致產品變形或者爆炸的可能性。
- 請不要將本機放置在不平穩的場所，以及架子等高處。本體從高處掉落，會有導致產品故障或者人員受傷的可能性。
- 請不要使用機器本身或電源線有破損的機器。會有產品故障或者人員觸電的可能性。
- 請不要敲打、摔落、強力衝擊本產品。會有產品故障的可能性。
- 放置濾杯固定架時請確保推至濾杯固定架高度調整槽末端。會導致濾杯開口無法正對水箱下水口，有開水濺出的可能性。
- 請勿擅自拆機維修，或進行此說明書未提及之操作，或使用非原廠生產的零配件。會有產品故障的可能性，如需維修請送至原廠授權的維修中心。
- 請確保當地供電情況與要求相符。會有產品故障的可能性。
- 請確保水箱內的水未超過水箱最大容量。會導致開水溢出，造成燙傷的可能。
- 在煮咖啡時，請不要將咖啡濾杯或者咖啡濾杯固定架移開。會導致咖啡或水溢出，造成燙傷的可能。
- 在機器運作時，請不要移動本體。會導致咖啡壺或者咖啡濾杯等掉出，造成燙傷的可能。
- 咖啡壺請不要疊層保管。會導致破損，造成受傷的可能性。
- 請不要將咖啡壺放入微波爐加熱或者直接火上加熱。會有導致咖啡壺變形或者破損的可能性。
- 請不要將咖啡壺放入冰箱的冷庫。會有導致咖啡壺變形或者破損的可能性。
- 清潔產品時，請不要使用洗碗機清洗。會有導致產品變形或破損的可能性。
- 清潔產品時，請不要使用尼龍刷或者砂紙擦拭。會有劃傷產品的可能性。
- 清潔產品時，請不要直接用水沖洗本體。會有產品故障的可能性。
- 使用後，請保持機器清潔。殘留的咖啡有可能會有造成產品腐蝕，變質的可能性。
- 請不要將有咖啡的咖啡壺直接放置起來保管。會有導致咖啡壺變形或者腐蝕的可能性。



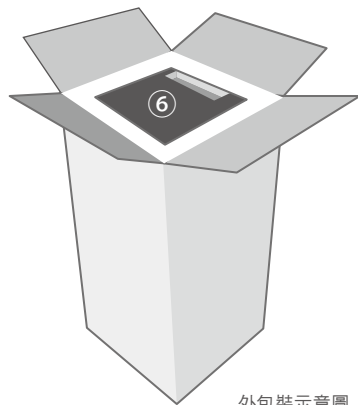
- 如果長時間不使用機器，請關閉總電源開關，並拔下插頭。
- 沾水的手請不要去拆裝電源，有可能有導電，短路受傷等危險發生的可能性。

# 包裝說明



包裝示意图

- ① \_ 適配器
- ② \_ 水箱 / 水箱蓋 / 指針式溫度計
- ③ \_ 本體
- ④ \_ 濾杯
- ⑤ \_ 咖啡壺
- ⑥ \_ 集水盤、濾杯固定架



外包装示意图

## 注意

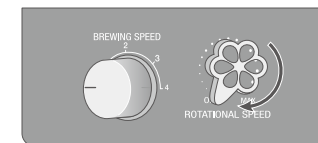
- 請遵循包裝盒指示方向拆開包裝取出泡沫盒，以避免集水盤與濾杯固定架掉出。
- 拆開泡沫盒時，請確保泡沫盒平放於水準地面。

# 使用方法

## 8. 打開下水盤轉速調整鈕

順時針旋轉下水盤轉速調整鈕，下水盤開始旋轉，轉盤燈亮。

本產品轉速調節功能採用 VR 無極調速，請根據需要調整下水盤轉速調整鈕。

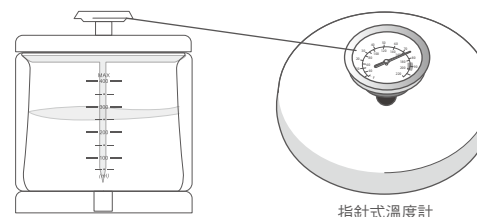


旋轉下水盤轉速調整鈕

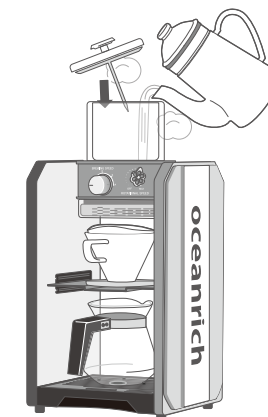
## 9. 水箱內倒入開水

參考水箱內的刻度，加入適量開水，蓋上蓋子。

※ 請參考水箱蓋上指標式溫度計控制下水水溫。



指針式溫度計

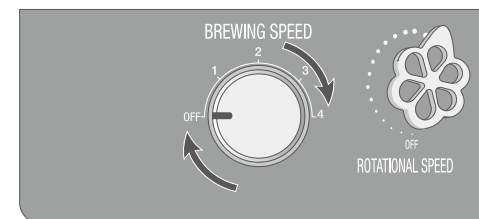


## 10. 設定下水速度

請根據需要順時針旋轉下水速度調整鈕設定下水速度。

### 注意

- 下水盤旋轉時，請勿使用外力迫其停止。
- 煮咖啡時，請不要移動咖啡濾杯以及咖啡壺，會造成開水以及咖啡溢出，有導致人員燙傷的危險。



旋轉下水速度調整鈕至所需刻度

### 下水速度檔位元參考時間表

※ 本表以 300ml 水量為例 / 誤差範圍：±8 (秒)

檔位	1	2	3	4
時間 (秒)	210	170	140	110

## 11. 關掉電源

咖啡滴漏完畢，將下水速度調整鈕與下水盤轉速調整鈕轉至“OFF”，確保水不再流出並切斷電源。

# 使用方法

## 4. 調整濾杯固定架高度

根據需要調整濾杯固定架高度。

- ※ 濾杯固定架高度調整槽末端設有定位卡槽，請用力推入直至兩端“卡”聲響起，確保濾杯固定架兩端皆推至高度調整槽末端，以使濾杯正對水箱下水口。



## 5. 將咖啡濾杯放置於本體

將咖啡濾杯放置於濾杯固定架上。

- ※ 濾杯固定架上附有濾杯固定環，可根據濾杯底部卡位元口徑放置濾杯固定環。
- ※ 濾杯固定架下水口口徑：60mm  
濾杯固定環口徑：55mm

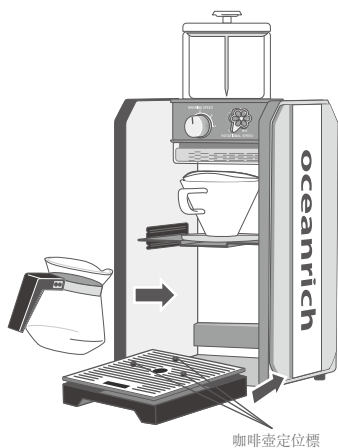


## 6. 將咖啡壺放置于集水盤上

將集水盤放置於本體底部，根據需要調整好集水盤上的定位標，以避免咖啡壺定位錯誤導致咖啡萃取過程的溢出狀況。

### ⚠ 注意

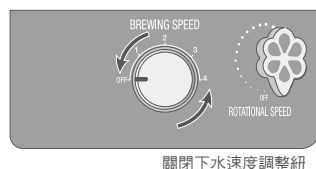
- 請將咖啡壺調整至所需位置，否則咖啡萃取時將有溢出的可能。
- 本產品所附咖啡壺為易碎品，請小心使用。



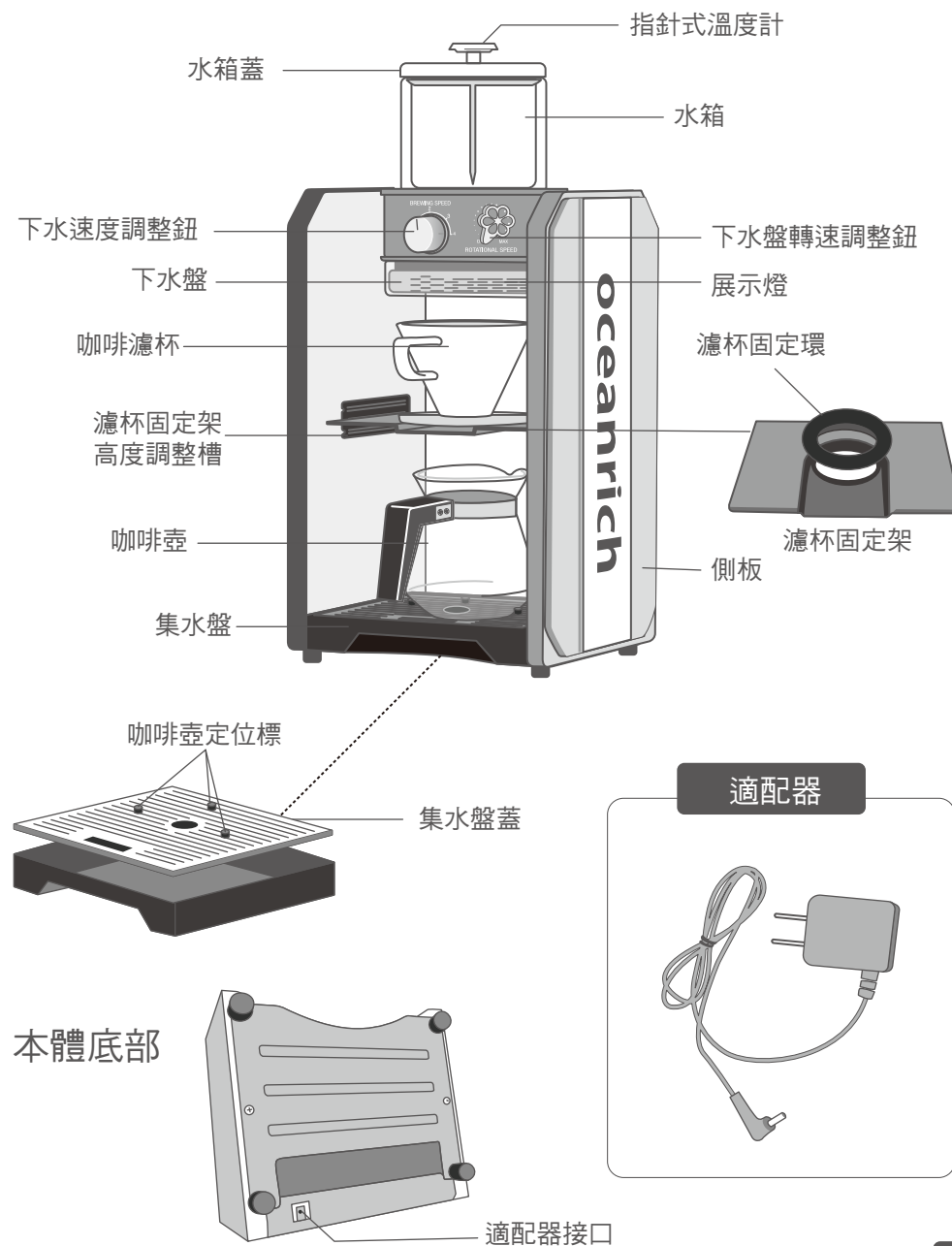
## 7. 關閉下水速度調整鈕

確認下水速度調整鈕指向“OFF”。

- 請務必確認下水速度調整鈕保持指向“OFF”，以避免水箱在設定完成前開始下水情況的發生。



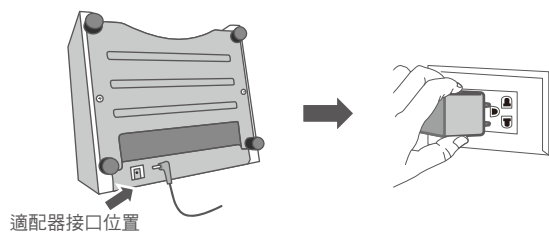
# 各部件名稱



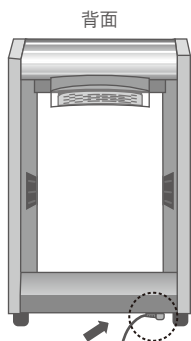
# 安裝說明

## 1. 接上電源

將適配器兩頭分別連接到本體底部與插座。



適配器接口位置

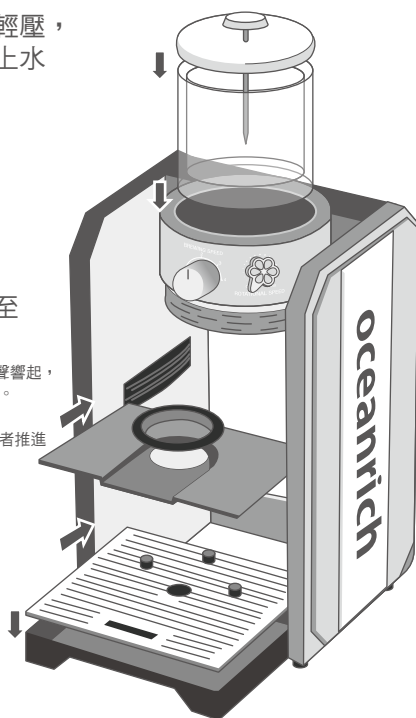


適配器接口位置

## 2. 安裝水箱、水箱蓋

將水箱放置於本體上方圓形凹槽，一邊向下輕壓，一邊旋轉水箱，直到水箱固定在凹槽內，蓋上水箱蓋。

※ 安裝水箱時，請勿用力按壓，會有導致玻璃破碎的可能。



## 3. 安裝濾杯固定架

將濾杯固定架順著高度調整槽推進本體，直至固定架推進高度調整槽末端。

※ 濾杯固定架高度調整槽末端設有定位卡槽，請用力推入直至兩端“啞”聲響起，確保濾杯固定架兩端皆推至高度調整槽末端，以使濾杯正對水箱下水口。

※ 高度調整槽設有 3 個高度，請根據需要選擇高度進行固定架的擺放。

※ 為方便拿取，濾杯固定架設有放置濾杯的軌道，請將軌道開口面向操作者推進高度調整槽。

## 4. 安裝集水盤

將集水盤蓋置於集水盤上方，平推進本體底部。

※ 集水盤蓋設有 3 個咖啡壺定位標，可用於防止咖啡壺錯位，導致滴瀝的咖啡滴出壺外。

# 使用方法

## 1. 初次使用前，清洗部件

水箱蓋，咖啡壺，咖啡濾杯。

※ 使用中洗劑洗淨晾乾後再使用。

### ▲ 注意

- 請勿用水直接清洗機身。
- 請勿使用洗碗機或 40°C 以上的熱水清洗所有部件。

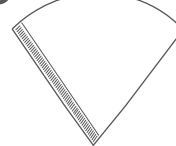


## 2. 在咖啡濾杯內放入濾紙

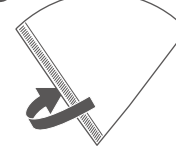
將濾紙粘合部分折疊後，放入杯中使之與杯緊密貼合。

※ 本產品不附帶濾紙。請自行購買市面銷售的 1-2 杯用錐形濾紙。

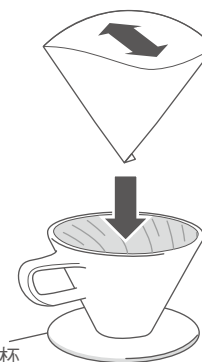
1



2



3



咖啡濾杯

## 3. 在咖啡濾杯內放入咖啡粉

根據需要，將咖啡粉舀進已放入濾紙的咖啡濾杯內。

然後，輕輕搖晃咖啡濾杯，使咖啡粉表面水準均勻分佈。

