

產品規格

型號	X7 / X7T
品名	3 in 1 手沖旋轉咖啡機
電源	DC3V (1.5V AAA 乾電池 x2, 建議使用全新鹼性電池)
產品尺寸	約 W108xD115xH212 (mm)
重量	約 0.36kg(不含電池)
附屬	咖啡粉計量勺、絨布袋
材質	本體: ABS 濾網: 不鏽鋼 (SUS304) 水箱蓋 / 計量勺: PP 咖啡濾網架 / 水箱 / 茶蓋: PCTG (Tritan) 杯子: 不鏽鋼 SUS304 / 鈦合金

※ 產品規格如有變更, 恕不另行通知。

oceanrich

www.oceanrich.tw

總代理: 東富電器股份有限公司

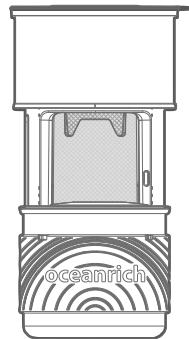
地址: 702 台南市安平工業區新忠路 11 號

電話: 06-2617105

oceanrich

EN

3 IN 1 ROTATED POUR OVER COFFEE MAKER



Model No: X7 Series

INSTRUCTION MANUAL

PLEASE READ BEFORE USE

IMPORTANT SAFETY INSTRUCTIONS

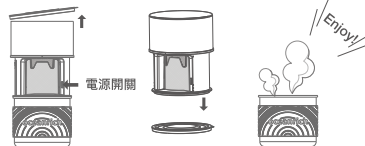
PLEASE READ BEFORE USING TO AVOID MALFUNCTION OR HAZARD

- **Stay away from fire.**
Possibility of deformation or explosion.
- **DO NOT use the product beyond the use of purpose.**
It can lead to product damage or injury.
- **DO NOT beat, flutter, drop, abuse, shake or impact the product.**
It can result in product damage.
- **DO NOT add different liquid source other than water in the water tank.**
(i.e. milk or juice) it can lead to product damage.
- **Add only adequate amount of water in the water tank. DO NOT over fill.**
Splash of hot water can lead to burnt injury and overflow in carafe.
- **DO NOT remove the product and any removable parts during brewing.**
It can lead to splash of hot water for burnt injury.
- **DO NOT rinse directly on the housing.**
It can result in product malfunction.
- **Clean after every time use of the product.**
Used coffee ground can leave stains and/or moldy.
- **DO NOT try to disassemble and /or re-construction the product.**
It can lead to fire, electric shock, malfunction, injury.
- **DO NOT remove batteries with wet palms.**
- **Remove batteries before cleaning or storage.**
- **This product is not intended for use by persons (including children) with reduced physical, sensory or mental capabilities, or lack of experience and knowledge, unless they have been given supervision or instruction concerning use of the appliance by a person responsible for their safety.**
- **Remove the packaging and make sure that the appliance is intact. If in doubt, do not use it and contact qualified personnel only. Packaging materials (plastic bags, polystyrene etc.) must be kept out of the reach of children as they could be hazardous.**

使用方法

7. 關機後，將本機拿離杯子

先將水箱蓋拿起並翻轉 180°
放置於桌面上，再將本機拿起
放置於水箱蓋上。



8. 咖啡完成

本機無保溫功能，完成沖泡後，請盡快飲用。

清潔、收納

1. 清潔之前

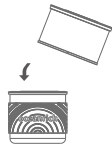
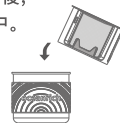
⚠ 注意 請勿用水直接沖洗本體，會有漏電、故障發生。

- 儲藏本產品時，請先將咖啡、髒污等清洗乾淨後再進行收納。
- 請勿使用去污粉、稀釋劑等化學物品。
- 本體清潔請使用柔軟的濕布擦拭。
- 本體以外的部品，請使用食用清潔劑清洗、晾乾。
- 本產品所有部件，請勿使用洗碗機清洗。
- 清洗金屬濾網時，請勿用鋼刷等堅硬清潔用具用力刷洗，會有破損的可能。



2. 收納

- 將本體與濾網架扣緊後，
翻轉 180° 放置於杯中。
- 再將水箱翻轉 180° 後
覆蓋於杯上，最後蓋
上水箱蓋。



⚠ 注意

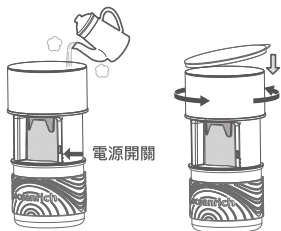
長時間不使用時，請取出
電池妥善保管於陰涼處。

使用方法

5. 打開開關，將開水倒進水箱並蓋上水箱蓋

⚠ 注意

- 加開水時，請勿超過最高水位線，會導致開水溢出，造成燙傷的可能。



建議咖啡粉和水量比例

	水量	咖啡粉	冰塊
18 熱咖啡	280ml	18g	
15 熱咖啡	240ml	15g	
10 熱咖啡	160ml	10g	
* 冰咖啡	80ml	12g	70g

※ 泡冰咖啡時，冰塊請預先放進杯中

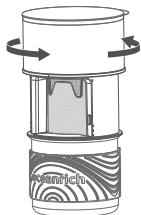
※ 如沖泡 18g 咖啡粉建議使用中淺培豆，以防止咖啡粉溢出。

6. 萃取咖啡的過程

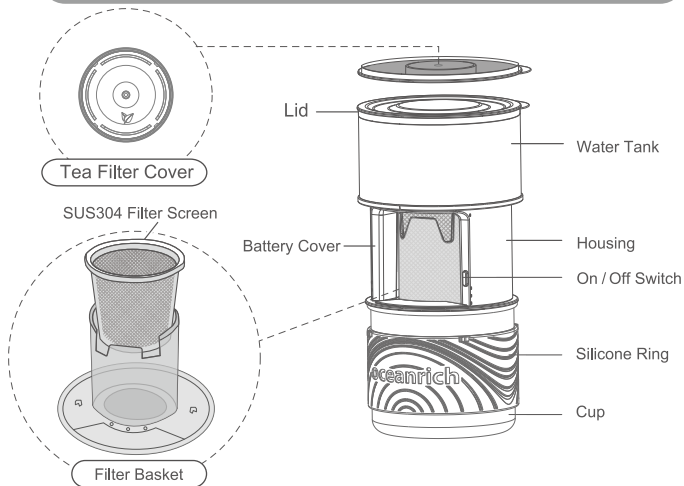
待咖啡滴漏結束後即完成。

⚠ 注意

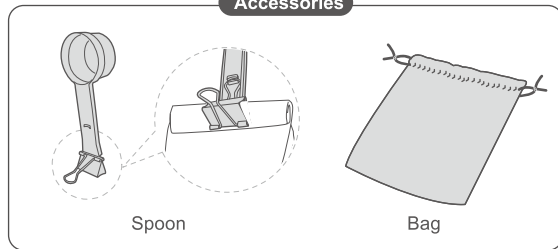
- 水箱旋轉時，請勿強制停止水箱旋轉，會導致故障。
- 煮咖啡時，請勿移動本體、水箱或濾網架，會造成開水以及咖啡溢出，導致燙傷。
- 本產品設有定時裝置，每 5 分鐘會自動停止。若欲重新啟動，輕按開關按鈕即可重新啟動。



PARTS



Accessories

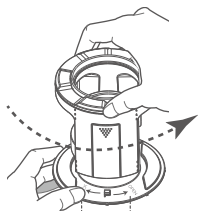


OPERATION

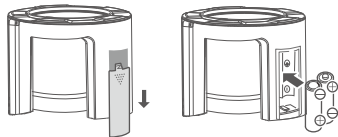
1. Install batteries

Remove all movable parts from the coffee maker. Insert the batteries into the battery compartment, respecting the + / - marking.

NOTE: DO NOT use any informal battery, suggesting 1.5V AAA alkaline batteries.



LOCK (扣上) OPEN (開)



2. Clean before use

Clean water tank, lid, cup, filter basket, filter screen, tea filter cover and coffee spoon with warm and mild detergent. Thoroughly dry off afterwards.

⚠ CAUTION

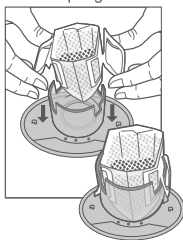
- Do not rinse housing.
- Do not use dishwasher.

3. Set up the dripbag coffee or filter screen

- ① Use dripbag coffee: open the coffee dripbag, stretch both holders and hang on the hooks on the both sides of filter basket.



Use Dripbag Coffee



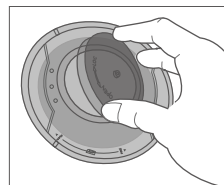
使用方法

② 使用不鏽鋼濾網

輕捏濾網架上端，使濾網架固定於不鏽鋼濾網凹槽。如泡製茶葉，需將茶蓋旋轉安裝到濾網架底部（參考下圖安裝）。將咖啡粉、茶葉舀進濾網內，並輕晃濾網，使咖啡粉、茶葉表面水平均勻分佈。



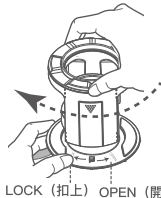
※輕捏



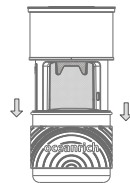
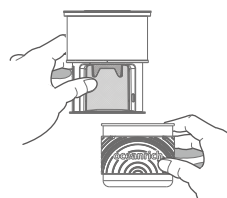
茶蓋安裝

4. 安裝咖啡機

- 將本體放置於濾網架上，兩側放置於濾網架凹陷處，對準卡勾，順時針旋轉本體，即扣上。
- 將水箱放置於本體上，然後將整機放置於杯子上。



LOCK (扣上) OPEN (開)



⚠ 注意

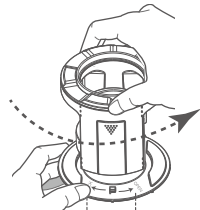
• 請務必確認本體與濾網架扣緊後再使用，否則會造成使用過程中本體與濾網架分離、咖啡傾倒等情況。

• 請勿在不平穩的場所使用本產品，否則會導致產品滑落，有造成產品或所使用杯子破損的可能性。

使用方法

1. 安裝電池

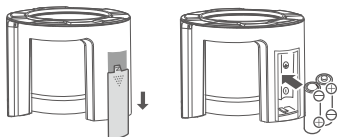
將本體與濾網架依照下圖指示旋轉開，再將側邊的電池蓋推出，進行電池安裝。



LOCK (扣上) OPEN (開)

▲ 注意

- 安裝電池時，請注意 + - 極是否安裝正確。
- 請使用正規品牌全新鹼性電池，否則可能影響產品使用效果。



2. 初次使用前，清洗部件

使用中性能劑將水箱、水箱蓋、濾網架、濾網、茶蓋、杯子和咖啡勺洗淨。晾乾後再使用。

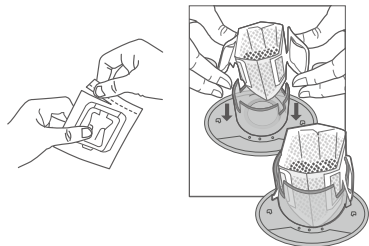
▲ 注意

- 請勿用水直接沖洗本體。
- 請勿使用洗碗機清洗任何部件。

3. 在咖啡濾網架內放入濾掛式咖啡或不鏽鋼濾網

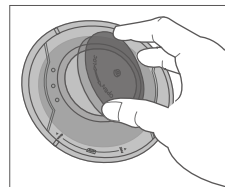
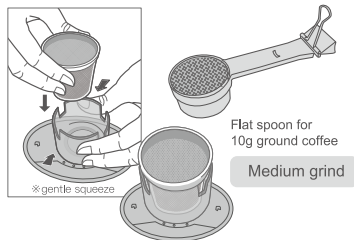
① 使用咖啡濾掛包

打開咖啡濾掛包，將掛耳處扣於濾網架預留掛扣處。



OPERATION

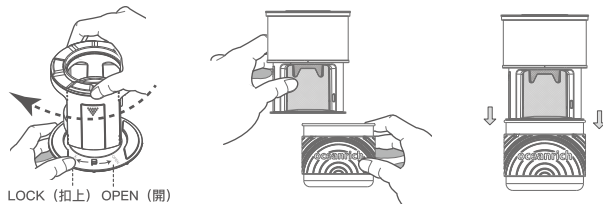
- ② Use filter screen: gentle squeeze the top of filter basket and push down the filter screen into the top of filter basket. **If brewing tea, please also lock the tea filter cover onto the bottom of filter basket (As shown below).** Add medium ground coffee or tea into the filter screen with coffee spoon.



Lock tea filter cover to filter basket bottom

4. Set up the coffee maker

Attach tightly the filter basket to the housing as "open" marking. Set back the water tank into the housing. Put cup underneath.



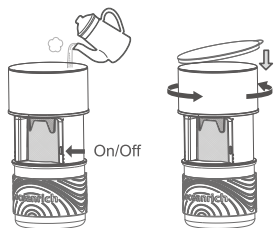
- NOTE:**
- Make sure the housing and the filter basket are locked.
 - Make sure place the coffee maker on a stable desk while using to avoid danger.

OPERATION

5. Switch on & pour hot water

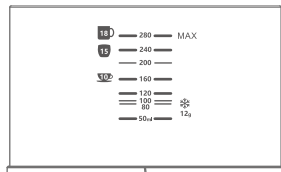
Press on/off switch to rotate.

Pour hot water into the water tank and set back the lid onto the water tank.



⚠ CAUTION

- Do not exceed the max line when pouring the hot water into the tank to avoid water overflow and scalding.



Recommended coffee to water ratio

		Water	Coffee	Ice
18D	Hot coffee	280ml	18g	
15	Hot coffee	240ml	15g	
10	Hot coffee	160ml	10g	
☼	Iced coffee	80ml	12g	70g

※ when making iced coffee, add ice cube into cup before brewing.

※ If brewing 18g ground coffee, it is recommended to use light to medium roasted beans to prevent overflow of ground coffee.

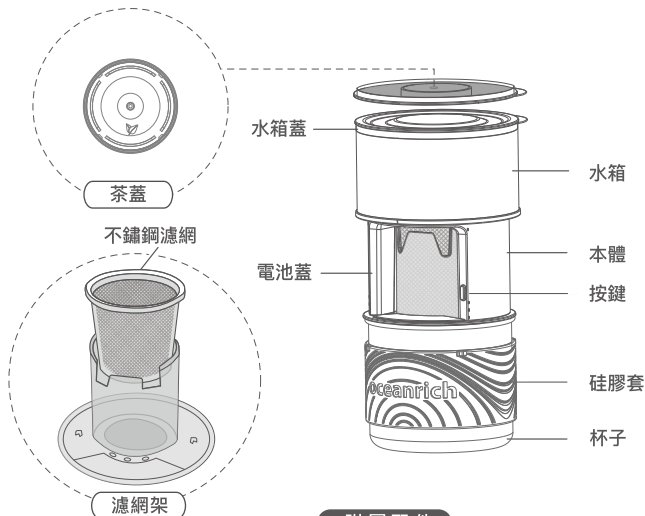
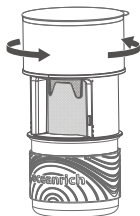
6. Extraction

Wait till dripping from filter basket is finished.

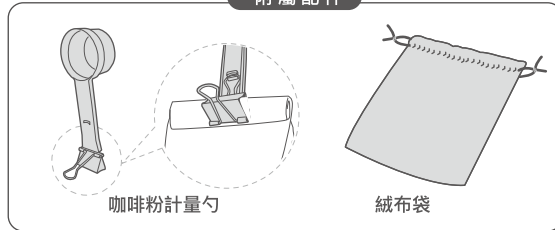
⚠ CAUTION

Burnt injury and malfunction can happen if:

- Force stop rotating water tank.
- Remove product when brewing.



附屬配件



安全注意事項

使用此產品前，請先閱讀本使用說明書，避免造成故障或意外發生。

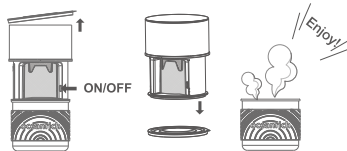
- 請勿將本機靠近火源。
會導致產品變形或爆炸的可能性。
- 請勿將產品放置在不平的場所，或者震動的場所，以及架子等高處。
本體掉下來時，會導致產品故障或者人員受傷的可能性。
- 使用本產品目的以外的用途請勿使用。
會導致產品故障或者人員受傷的可能性。
- 請勿敲打、摔落、強力衝擊本產品。
會導致產品故障的可能性。
- 裝水的水箱內請勿裝水以外的液體（例如牛奶，果汁等）。
會導致產品故障的可能性。
- 水箱內請倒入適量的水，請勿多裝。
會導致開水溢出，造成燙傷的可能性。
- 濾網內請放入適量的咖啡粉，請勿多裝。
會導致咖啡溢出濾網，造成燙傷的可能性。
- 在煮咖啡時，請勿將咖啡濾網架或者水箱移開。
會導致咖啡或者開水溢出，造成燙傷的可能性。
- 在煮咖啡時，請勿移動本體。
會導致水箱掉出，造成燙傷的可能性。
- 清潔產品時，請勿使用尼龍刷、鋼刷或者砂紙擦拭。
會造成產品劃傷、變形或破損的可能性。
- 清潔產品時，請勿直接用水沖洗本體。
會導致產品故障。
- 每次使用後，請將本機清潔乾淨。
殘留的咖啡有可能會造成產品腐蝕，變質的可能性。
- 修理技術員以外，請勿隨意自行拆機、改造。
會有可能導致起火，產品動作異常會導致導電，受傷等情況。
- 沾水的手請勿拆裝電池。
會有可能導電，短路受傷的危險。
- 清洗時或者長時間不使用時，請務必將電池取出。

1

OPERATION

7. Switch off & Remove

Switch the power off and remove the lid and put it upside down on the table. Then, sit the product on top of it.



NOTE: The product switches off automatically after 5 minutes.

8. Enjoy

This product has no keep-warm function. Drink ASAP for hot coffee.

CLEANING & STORAGE

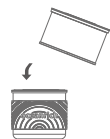
1. Cleaning

- Always switch off the product before cleaning and allow to cool down.
- Clean the components solely with warm water and mild detergent. Thoroughly dry off afterwards.
- Wipe the housing with a soft cloth only, slightly moistened if needed.
- Do not use any sharp objects or spirit, solvent, scrubbing brushes or brasive cleaning agents for cleaning.
- Never immerse the housing in water or other liquids.
- Do not clean the item in the dishwasher.



2. Storage

- Lock filter basket onto housing, flip the whole housing 180° and put it into the cup.
- Flip water tank 180° to cover on the cup, and cover the lid on the bottom of water tank finally.



- Remove batteries before storage in cool place.

6

SPECIFICATIONS

Model	X7 / X7T
Name	3 in 1 Rotated Pour Over Coffee Maker
Power	DC 3V (1.5V AAA Dry Battery ×2, Suggest Alkaline Battery)
Dimensions	W108×D115×H212 (mm) / W4.25×4.53×8.35 (in)
Weight	0.36kg (Batteries not included)
Accessories	Coffee Spoon x1, Bag x1
Material	Housing: ABS Lid / Spoon: PP Filter Screen: SUS304 Water Tank / Filter Basket / Tea Filter Cover: PCTG (Tritan) Cup: Stainless 304 / Titanium

※ Specification might vary without priorly notification

oceanrich

www.oceanrich.tw

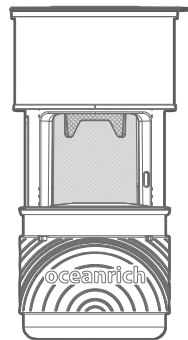
總代理：東富電器股份有限公司

地址：702 台南市安平工業區新忠路 11 號

電話：06-2617105

oceanrich

產品使用說明書



型號：X7 Series

3 in 1 手沖旋轉咖啡機

使用之前請詳閱本說明書

CN